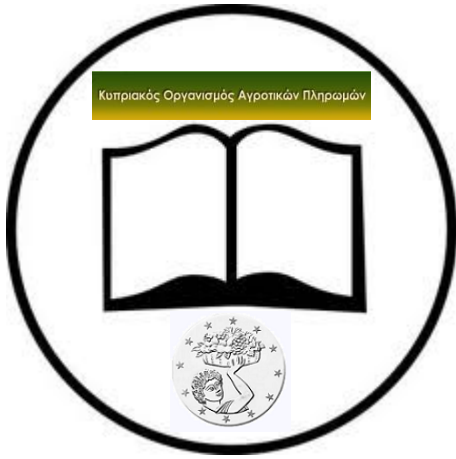


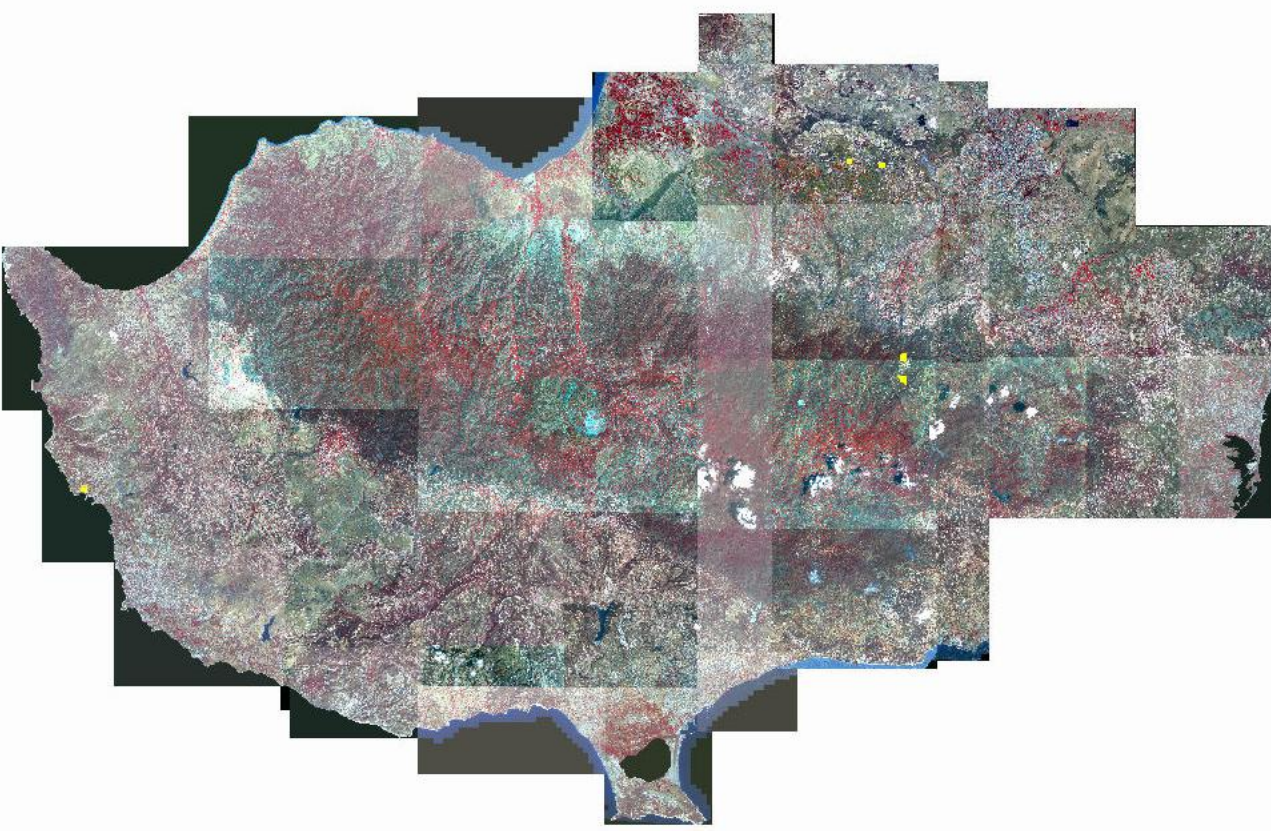
Εγχειρίδιο Χρήστη



Εγχειρίδιο Χρήστη

Αγροτεμάχιο:

Γενική αναζήτηση:



Απούμενα Τεμάχια

Δορυφορική Εικόνα: Πρόσφατη (2010,2009,2011,2012,2008)



Το εργαλείο «Μεγέθυνση» χρησιμοποιείται για να εστιάζουμε καλύτερα σε συγκεκριμένες περιοχές μέσα στον χάρτη. Κάντε κλικ στο εικονίδιο «Μεγέθυνση» και στην συνέχεια κάντε ένα ή περισσότερα κλικ ανάλογα με την μεγέθυνση που επιθυμείτε, σε οποιοδήποτε σημείο του χάρτη.



Το εργαλείο «Σμίκρυνση» χρησιμοποιείται για να απομακρυνθούμε από συγκεκριμένες περιοχές μέσα στον χάρτη. Κάντε κλικ στο εικονίδιο «Σμίκρυνση» και στην συνέχεια κάντε ένα ή περισσότερα κλικ ανάλογα με την απομάκρυνση που επιθυμείτε, σε οποιοδήποτε σημείο του χάρτη.

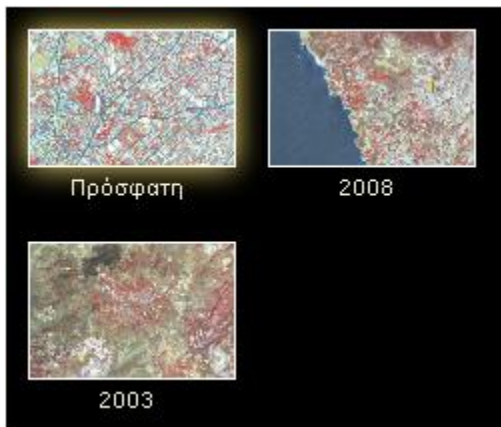


Το εργαλείο «Μετακίνηση» χρησιμοποιείται για να πλοηγείστε σε οποιαδήποτε κατεύθυνση μέσα στον χάρτη. Κάντε κλικ στο εικονίδιο «Μετακίνηση», στην συνέχεια κάντε κλικ μέσα στον χάρτη, κρατήστε πατημένο το αριστερό κλικ του ποντικιού και σύρετε προς μια κατεύθυνση για να πλοηγηθείτε. Το περιεχόμενο του χάρτη μεταβάλλεται.



Με το εργαλείο «Αλλαγή Υποβάθρου» μπορείτε να επιλέξετε την δορυφορική εικόνα συγκεκριμένης χρονικής περιόδου, η οποία θα φαίνεται ως υπόβαθρο. Όταν αρχικά φορτωθεί ο χάρτης, θα φαίνεται η πιο πρόσφατη δορυφορική εικόνα. Μετά μπορείτε να επιλέξετε την δορυφορική εικόνα της χρονικής περιόδου που επιθυμείτε. Κάντε κλικ στο εικονίδιο «Αλλαγή Υποβάθρου», στην συνέχεια κάντε κλικ πάνω στην εικόνα η οποία αντιπροσωπεύει την δορυφορική εικόνα συγκεκριμένης χρονικής περιόδου:

- «Πρόσφατη». Αυτή η επιλογή απεικονίζει δορυφορικές εικόνες των χρονικών περιόδων 2009, 2010, 2011, 2012 και 2013 (προς το παρόν δεν υπάρχουν εικόνες για το 2013 και στη θέση τους θα χρησιμοποιηθούν εικόνες από το 2008).
- «2008». Αυτή η επιλογή απεικονίζει δορυφορικές εικόνες της χρονικής περιόδου 2008.
- «2003». Αυτή η επιλογή απεικονίζει δορυφορικές εικόνες της χρονικής περιόδου 2003.



Για να γνωρίζετε ποιας χρονικής περιόδου είναι η δορυφορική εικόνα που φαίνεται τη δεδομένη στιγμή, υπάρχει ενημερωτικά κάτω δεξιά στο χάρτη ένα περιγραφικό στοιχείο σχετικά με την δορυφορική εικόνα:

Δορυφορική Εικόνα: **Πρόσφατη** (2009)

Δορυφορική Εικόνα: **Πρόσφατη** (2010,2009)

Δορυφορική Εικόνα: **Πρόσφατη** (2010,2009,2011)

Δορυφορική Εικόνα: **Πρόσφατη** (2011,2012,2008)

Δορυφορική Εικόνα: **Πρόσφατη** (2010,2009,2011,2012,2008)

Δορυφορική Εικόνα: **2008**

Δορυφορική Εικόνα: **2003**



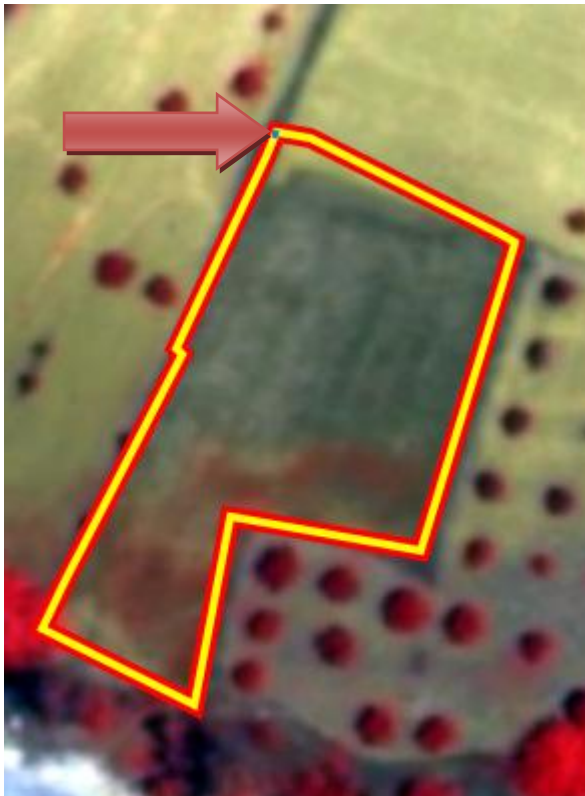
Το εργαλείο «Μέτρηση» χρησιμοποιείται για την μέτρηση απόστασης και εμβαδού. Κάντε κλικ στο εικονίδιο «Μέτρηση», στην συνέχεια κάντε κλικ σε ένα από τα εικονίδια για το τι είδους μέτρηση θέλετε να κάνετε:



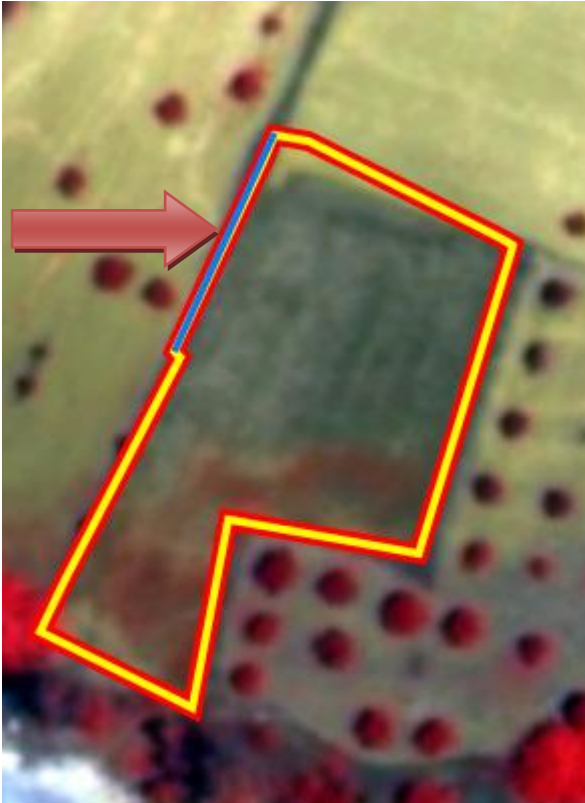
Εμβαδόν. Χρησιμοποιείται για να μετρήσετε το εμβαδόν ενός πολυγώνου, στη μονάδα μέτρησης που θα επιλέξετε. Το πολύγωνο αυτό θα πρέπει να το ζωγραφίσετε μέσα στον χάρτη. Δεν αποθηκεύεται πουθενά αυτό το ψηφιοποιημένο πολύγωνο.

Βήματα σχεδίασης σκαριφήματος (πολυγώνου), για να μετρήσετε το εμβαδόν ενός μέρους του τεμαχίου:

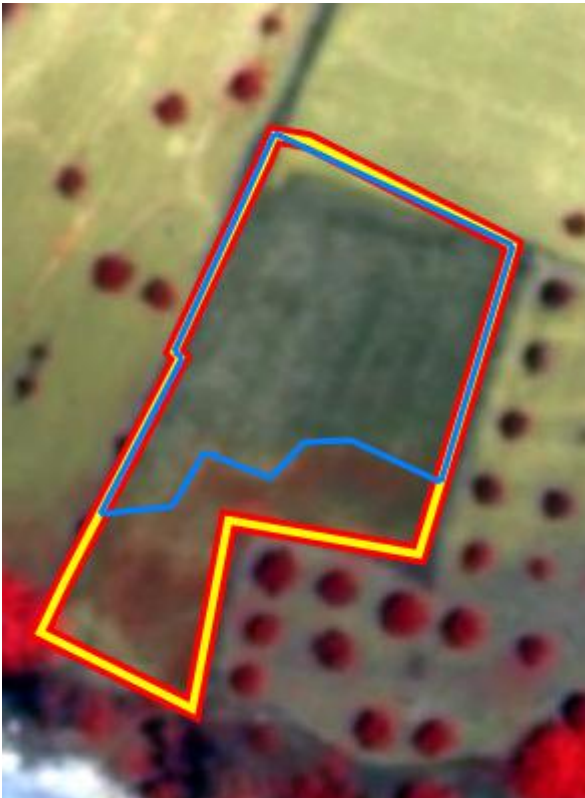
- Κάντε κλικ στο εικονίδιο «Εμβαδόν».
- Κάντε κλικ μέσα στον χάρτη (σε κάποιο σημείο του τεμαχίου) για εκκίνηση σχεδίασης.



- Σύρετε το ποντίκι μέχρι το επόμενο σημείο που επιθυμείτε για να σχεδιάσετε γραμμή του πολυγώνου και κάντε κλικ.

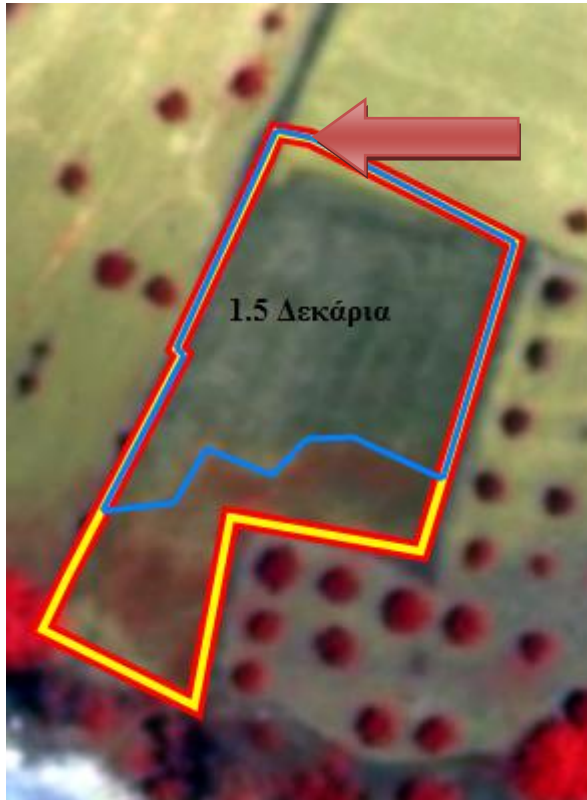


- Συνεχίστε με τον ίδιο τρόπο (σύρετε-κλικ-σύρετε-κλικ...) μέχρι να ολοκληρώσετε τη σχεδίαση του πολυγώνου του οποίου θέλετε να μετρήσετε το εμβαδόν,



και στο τελευταίο σημείο...

- ...κάντε διπλό-κλικ στον χάρτη για τερματισμό της σχεδίασης.



Εμφανίζεται το εμβαδόν του σκαριφήματος (πολυγώνου) που έχετε σχεδιάσει.



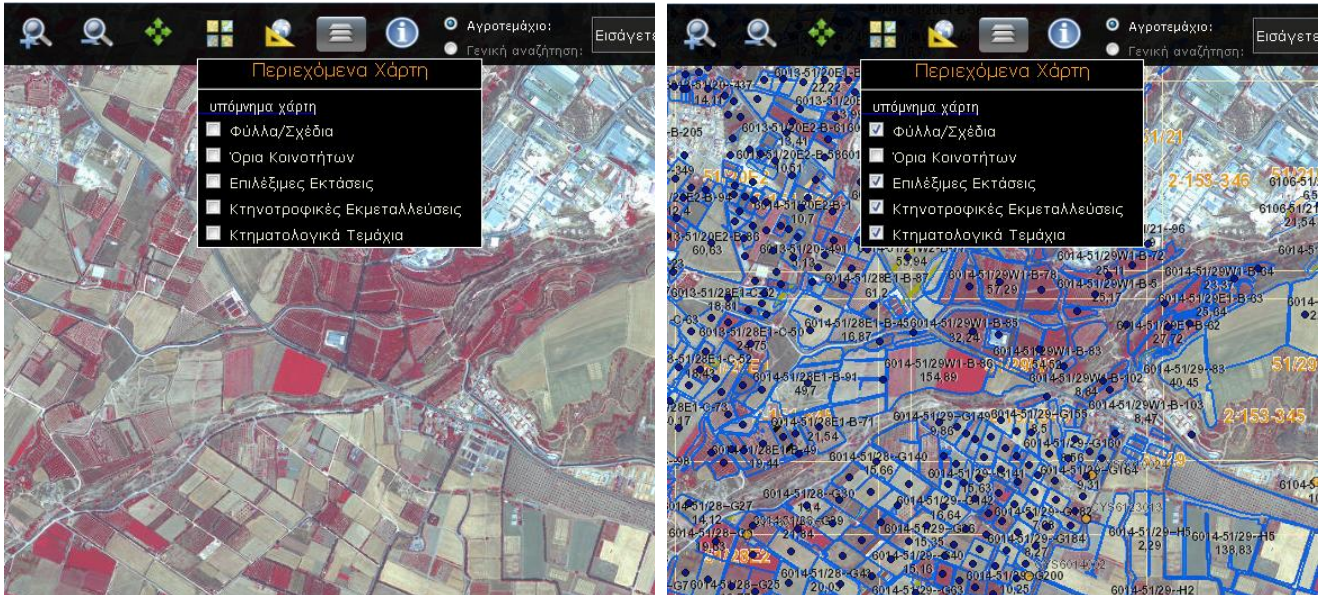
Απόσταση. Χρησιμοποιείται για να μετρήσετε την απόσταση μεταξύ δύο ή/και περισσότερων σημείων, στη μονάδα μέτρησης που θα επιλέξετε. Τα σημεία θα πρέπει να τα σημειώσετε μέσα στον χάρτη. Δεν αποθηκεύονται πουθενά αυτά τα ψηφιοποιημένα σημεία.



Τοποθεσία. Χρησιμοποιείται για να μετρήσετε το «Γεωγραφικό Μήκος» και «Γεωγραφικό Πλάτος» ενός σημείου, στη μονάδα μέτρησης που θα επιλέξετε. Το σημείο θα πρέπει να το σημειώσετε μέσα στον χάρτη. Δεν αποθηκεύεται πουθενά αυτό το ψηφιοποιημένο σημείο.



Με το εργαλείο «Πίνακας Περιεχομένων» μπορείτε να ενεργοποιείτε και να απενεργοποιείτε ότη πληροφορία είναι διαθέσιμη στο χάρτη. Κάντε κλικ στο εικονίδιο «Πίνακας Περιεχομένων» και θα παρατηρήσετε ότι, αρχικά, όλα τα δεδομένα θα είναι απενεργοποιημένα. Στη συνέχεια κάντε κλικ μέσα στο τετραγωνάκι αριστερά από το όνομα του στοιχείου το οποίο θέλετε να εμφανίσετε ή να αποκρύψετε.



Επίσης, μπορείτε να εμφανίσετε το παράθυρο με το «Υπόμνημα Χάρτη», το οποίο περιέχει την συμβολογία των πολυγώνων/τεμαχίων, κάνοντας κλικ πάνω στο κείμενο «υπόμνημα χάρτη» το οποίο βρίσκεται μέσα στον «Πίνακα Περιεχομένων».






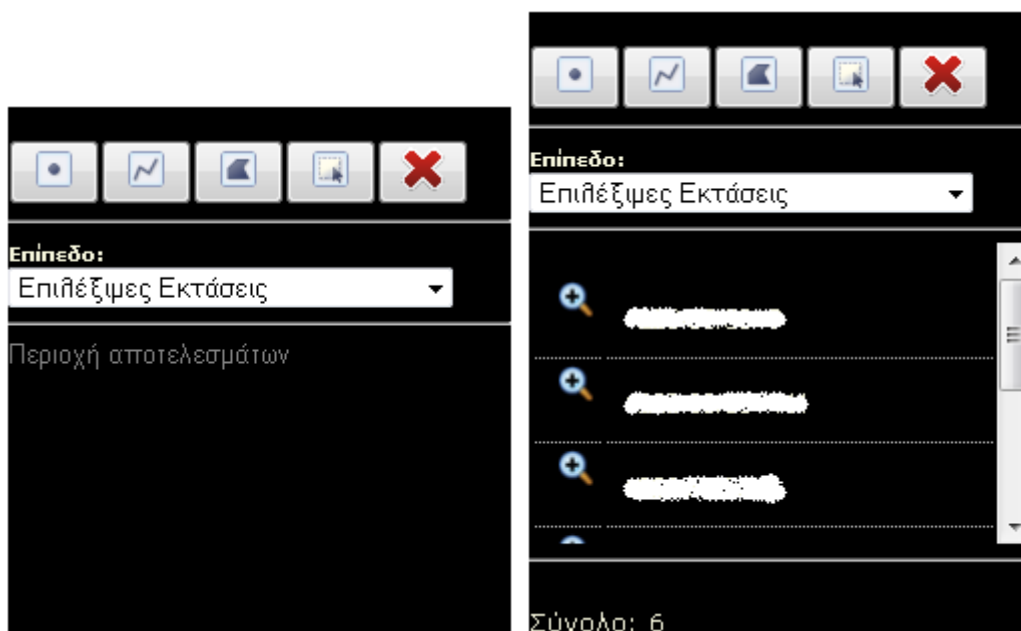
Με το εργαλείο «Αναγνώριση», προβάλλονται στοιχεία τα οποία επιλέγετε. Τα στοιχεία αυτά θα εμφανιστούν ανάλογα με το ποια από τις πιο κάτω κατηγορίες έχετε επιλέξει:

- Φύλλα/Σχέδια
- Όρια Κοινοτήτων
- Επιλέξιμες Εκτάσεις
- Κτηνοτροφικές Εκμεταλλεύσεις
- Κτηματολογικά Τεμάχια



Μπορείτε να επιλέξετε τον τρόπο που θα επιλέξετε στοιχεία:


Επίσης, μπορείτε να μεγεθύνετε τα αποτελέσματα της αναγνώρισης, ένα κάθε φορά, κάνοντας κλικ πάνω στο εικονίδιο μεγέθυνσης  αριστερά από το όνομα του στοιχείου το οποίο θέλετε να μεγεθύνετε.



Με το εργαλείο «Αναζήτηση» μπορείτε να βρείτε ένα συγκεκριμένο αγροτεμάχιο, μία επαρχία ή μία κοινότητα.


Αναζήτηση αγροτεμαχίου:



Κάντε κλικ στο «Αγροτεμάχιο», στη συνέχεια κάντε κλικ μέσα στο κουτί κειμένου «Εισάγετε αριθμό αγροτεμαχίου», μετά γράψετε την ταυτότητά του και τέλος κάντε κλικ στο εικονίδιο Αναζήτηση . Θα βρει το αγροτεμάχιο και θα το μεγεθύνει μέσα στο χάρτη.

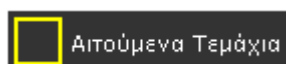
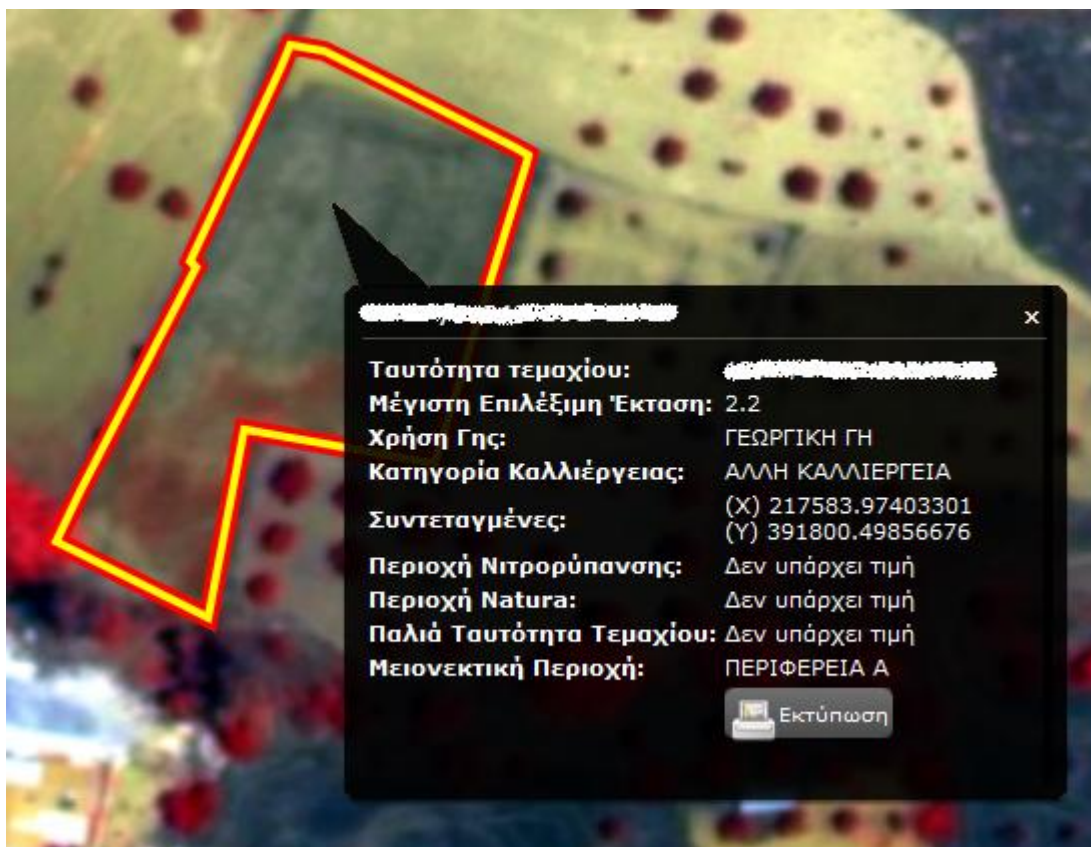
Γενική αναζήτηση:



Κάντε κλικ στην «Γενική αναζήτηση», στη συνέχεια κάντε κλικ μέσα στο κουτί κειμένου «Εισάγετε κωδικό ή όνομα», μετά γράψετε το όνομα της Επαρχίας ή της Κοινότητας που θέλετε να βρείτε και τέλος κάντε κλικ στο εικονίδιο Αναζήτηση . Από την λίστα που θα εμφανιστεί, θα επιλέξετε την επαρχία ή την κοινότητα και θα την μεγεθύνει μέσα στο χάρτη.

Παράθυρο Περιγραφικών Στοιχείων:

Μπορείτε οποιαδήποτε στιγμή να κάνετε κλικ πάνω σε μία γεωγραφική οντότητα (πολύγωνο/τεμάχιο) για να δείτε πληροφορίες για το συγκεκριμένο τεμάχιο. Μετά το κλικ θα εμφανιστεί το παράθυρο Περιγραφικών Στοιχείων μέσα στο οποίο μπορείτε να δείτε τα περιγραφικά δεδομένα για το τεμάχιο στο οποίο κάνατε κλικ.



Αυτό είναι ένα μικρό υπόμνημα το οποίο δείχνει τον συμβολισμό των αιτούμενων τεμαχίων μέσα στον χάρτη.




Με το εργαλείο αυτό μπορείτε να μεγεθύνετε ή να απομακρύνετε τον χάρτη, μετακινώντας την ράβδο προς τα πάνω ή προς τα κάτω, αντίστοιχα.

ΤΕΜΑΧΙΑ
ΑΝΑΖΗΤΗΣΕΙΣ
ΣΧΟΛΙΑ

Στοιχεία Επιλεγμένου Γεωτεμαχίου:

Ταυτότητα τεμαχίου: ~~XXXXXXXXXXXX~~
 Μέγιστη Επιλέξιμη Έκταση: 6.5
 Χρήση Γης: ΓΕΩΡΓΙΚΗ ΓΗ
 Κατηγορία Καλλιέργειας: ΑΛΛΗ ΚΑΛΛΙΕΡΓΕΙΑ
 Περιοχή Νιτρορύπανσης: Δεν υπάρχει τιμή
 Περιοχή Natura: Δεν υπάρχει τιμή
 Παλιά Ταυτότητα Τεμαχίου: Δεν υπάρχει τιμή
 Μειονεκτική Περιοχή: ΠΕΡΙΦΕΡΕΙΑ Α
 Συντεταγμένες:
 (X) 222983.81906873 (Y) 372346.03547857

 Εκτύπωση

▼ Αιτούμενα Τεμάχια Σύνολο : 14

A/A: 1
 Ταυτότητα τεμαχίου: ~~XXXXXXXXXXXX~~
 Καλλιέργεια: ΜΗΛΙΕΣ
 Αιτούμενη Έκταση: 1.7

A/A: 2
 Ταυτότητα τεμαχίου: ~~XXXXXXXXXXXX~~
 Καλλιέργεια: ΕΛΙΕΣ
 Αιτούμενη Έκταση: 4.8

A/A: 3
 Ταυτότητα τεμαχίου: ~~XXXXXXXXXXXX~~
 Καλλιέργεια: ΑΓΡΑΝΑΠΑΥΣΗ
 Αιτούμενη Έκταση: 1


A/A: 4
 Ταυτότητα τεμαχίου: ~~XXXXXXXXXXXX~~
 Καλλιέργεια: ΑΓΡΑΝΑΠΑΥΣΗ
 Αιτούμενη Έκταση: 0.2

A/A: 5
 Ταυτότητα τεμαχίου: ~~XXXXXXXXXXXX~~
 Καλλιέργεια: ΑΜΠΕΛΙΑ ΕΠΙΤΡΑΠΕΖΙΑ
 Αιτούμενη Έκταση: 0.3

A/A: 6
 Ταυτότητα τεμαχίου: ~~XXXXXXXXXXXX~~
 Καλλιέργεια: ΕΛΙΕΣ
 Αιτούμενη Έκταση: 0.4

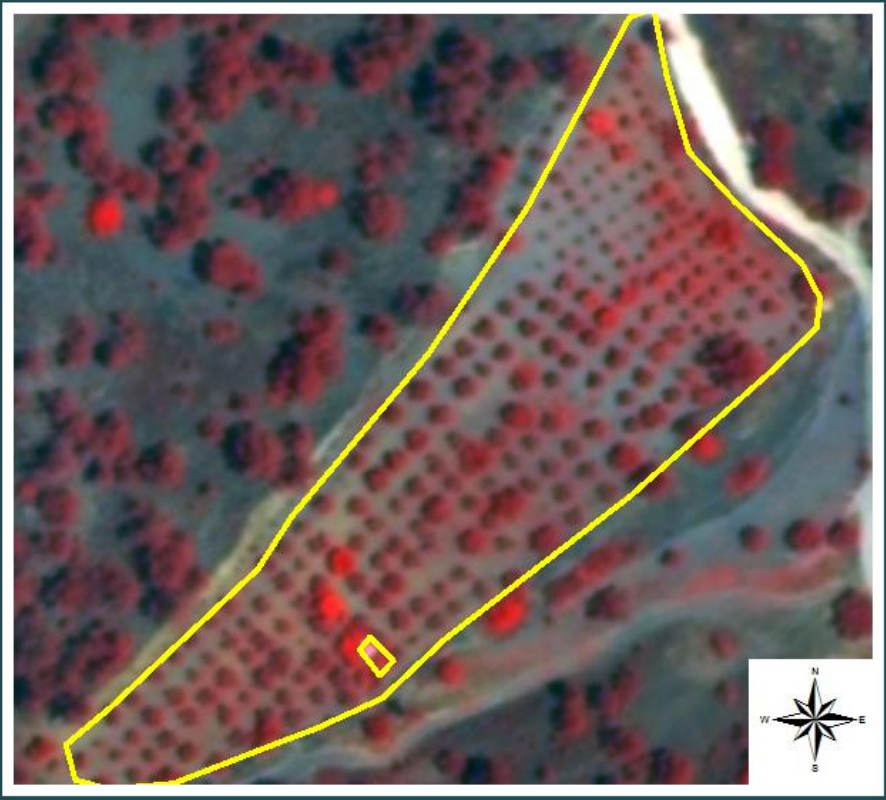
A/A: 7
 Ταυτότητα τεμαχίου: ~~XXXXXXXXXXXX~~
 Καλλιέργεια: ΑΜΕΣ ΔΕΝΤΡΩΔΕΙΣ ΚΑΛΛΙΕΡΓΕΙΕΣ
 Αιτούμενη Έκταση: 0.8

Μέσα στην καρτέλα «ΤΕΜΑΧΙΑ», κάτω από τα «Στοιχεία Επιλεγμένου Γεωτεμαχίου», μπορείτε να κάνετε κλικ πάνω στο κουμπί «Εκτύπωση» για να εμφανιστεί το περίγραμμα με το επιλεγμένο τεμάχιο που θα εκτυπωθεί.



ΚΥΠΡΙΑΚΟΣ ΟΡΓΑΝΙΣΜΟΣ ΑΓΡΟΤΙΚΩΝ ΠΛΗΡΩΜΩΝ
Ολοκληρωμένο Σύστημα Διαχείρισης και Ελέγχου

Στοιχεία Τεμαχίου



[Εκτύπωση Αποσπάσματος Τεμαχίου](#)

ΤΑΥΤΟΤΗΤΑ ΤΕΜΑΧΙΟΥ: XXXXXXXXXX
ΕΚΤΑΣΗ: 6.4
ΧΡΗΣΗ ΓΗΣ: ΓΕΩΡΓΙΚΗ ΓΗ
ΚΑΛΛΙΕΡΓΕΙΑ: ΑΛΛΗ ΚΑΛΛΙΕΡΓΕΙΑ
ΜΕΙΟΝΕΚΤΙΚΗ ΠΕΡΙΟΧΗ: ΠΕΡΙΦΕΡΕΙΑ Α
ΠΕΡΙΟΧΗ ΝΙΤΡΟΥΡΥΠΑΝΣΗΣ: Δεν υπάρχει τιμή
ΠΕΡΙΟΧΗ ΝΑΤΥΡΑ: Δεν υπάρχει τιμή
ΠΑΛΙΑ ΤΑΥΤΟΤΗΤΑ ΤΕΜΑΧΙΟΥ: Δεν υπάρχει τιμή
ΣΥΝΤΕΤΑΓΜΕΝΟΣ:
x: 222983.81906873 - y: 372346.03547857

ΓΕΩΓΡΑΦΙΚΟ ΥΠΟΜΝΗΜΑ

	ΓΕΩΡΓΙΚΗ ΓΗ
	ΜΗ ΕΠΙΛΕΞΙΜΟ ΑΠΟ 2003
	ΜΗ ΕΠΙΛΕΞΙΜΟ ΑΠΟ 2008
	ΜΗ ΕΠΙΛΕΞΙΜΟ ΑΠΟ 2009
	ΜΗ ΕΠΙΛΕΞΙΜΟ ΑΠΟ 2010
	ΜΗ ΕΠΙΛΕΞΙΜΟ ΑΠΟ 2011
	ΜΗ ΕΠΙΛΕΞΙΜΟ ΑΠΟ 2012
	ΒΟΣΚΟΤΟΠΟΣ
	ΒΟΣΚΟΤΟΠΟΣ, ΜΗ ΕΠΙΛΕΞΙΜΟ ΑΠΟ 2003
	ΒΟΣΚΟΤΟΠΟΣ, ΜΗ ΕΠΙΛΕΞΙΜΟ ΑΠΟ 2008
	ΒΟΣΚΟΤΟΠΟΣ, ΜΗ ΕΠΙΛΕΞΙΜΟ ΑΠΟ 2009
	ΒΟΣΚΟΤΟΠΟΣ, ΜΗ ΕΠΙΛΕΞΙΜΟ ΑΠΟ 2010
	ΒΟΣΚΟΤΟΠΟΣ, ΜΗ ΕΠΙΛΕΞΙΜΟ ΑΠΟ 2011
	ΒΟΣΚΟΤΟΠΟΣ, ΜΗ ΕΠΙΛΕΞΙΜΟ ΑΠΟ 2012
	ΔΕΝ ΕΛΕΓΧΕΤΑΙ ΑΠΟ ΚΥΠΡΙΑΚΗ ΔΗΜΟΚΡΑΤΙΑ
	ΔΑΣΙΚΗ ΓΗ
	ΕΠΙΛΕΞΙΜΟ ΜΕΤΑ ΤΟ 2003

Για να το εκτυπώσετε κάντε κλικ στο κείμενο «Εκτύπωση Αποσπάσματος Τεμαχίου».

Αναζήτηση Τεμαχίου

ΤΕΜΑΧΙΑ ΑΝΑΖΗΤΗΣΕΙΣ ΣΧΟΛΙΑ

Για την αναζήτηση τεμαχίου επιλέξτε αρχικά επαρχία και σταδιακά τα υπόλοιπα, μέχρι να καταλήξετε στον αριθμό του τεμαχίου προς αναζήτηση.

Αναζήτηση Τεμαχίου

Επαρχία: [dropdown]

Κοινότητα: [dropdown]

Φύλλο: [dropdown]

Σχέδιο: [dropdown]

Επέκταση: [dropdown]

Μπλοκ: [dropdown]

Αρ. Τεμαχίου: [input]

Τεμάχιο προς αναζήτηση: [input]

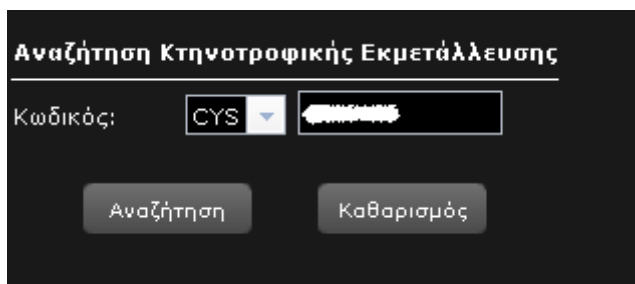
Αναζήτηση Καθαρισμός

Μέσα στην καρτέλα «ΑΝΑΖΗΤΗΣΕΙΣ», στην «Αναζήτηση Τεμαχίου», μπορείτε να αναζητήσετε ένα τεμάχιο βήμα-βήμα μέχρι να 'χτίσετε' την ταυτότητα τεμαχίου. Δηλαδή,

- πρώτα επιλέγετε από την λίστα την Επαρχία
- μετά επιλέγετε από την αμέσως επόμενη λίστα την Κοινότητα
- μετά επιλέγετε από την αμέσως επόμενη λίστα το Φύλλο
- μετά επιλέγετε από την αμέσως επόμενη λίστα το Σχέδιο
- μετά επιλέγετε από την αμέσως επόμενη λίστα την Επέκταση (εάν υπάρχει)
- μετά επιλέγετε από την αμέσως επόμενη λίστα το Μπλοκ (εάν υπάρχει) και
- τέλος συμπληρώνετε τον αριθμό του Τεμαχίου μέσα στο κουτί κειμένου «Αρ. Τεμαχίου»
- έτσι ώστε να δημιουργηθεί η ταυτότητα του τεμαχίου.

Καθώς κάνετε τις πιο πάνω επιλογές, θα παρατηρήσετε ότι για κάθε μία επιλογή, ο χάρτης την μεγεθύνει. Στο τέλος αφού κάνετε κλικ στο κουμπί «Αναζήτηση», ο χάρτης θα μεγεθύνει το συγκεκριμένο τεμάχιο.

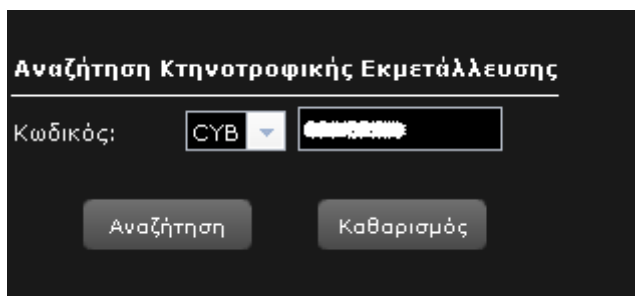
Αναζήτηση Κτηνοτροφικής Εκμετάλλευσης



Αναζήτηση Κτηνοτροφικής Εκμετάλλευσης

Κωδικός: CYS []

Αναζήτηση Καθαρισμός



Αναζήτηση Κτηνοτροφικής Εκμετάλλευσης

Κωδικός: CYB []

Αναζήτηση Καθαρισμός

Μέσα στην καρτέλα «ΑΝΑΖΗΤΗΣΕΙΣ», στην «Αναζήτηση Κτηνοτροφικής Εκμετάλλευσης», μπορείτε να αναζητήσετε μία Κτηνοτροφική Εκμετάλλευση ως εξής:

- πρώτα επιλέγετε από την λίστα το πρόθεμα (CYS ή CYB) και
- μετά συμπληρώνετε τον αριθμό της Κτηνοτροφικής Εκμετάλλευσης μέσα στο άδειο κουτί κειμένου
- έτσι ώστε να δημιουργηθεί ο Κωδικός.

Στο τέλος αφού κάνετε κλικ στο κουμπί «Αναζήτηση», ο χάρτης θα μεγεθύνει την συγκεκριμένη Κτηνοτροφική Εκμετάλλευση.
